

## КОММЕРЧЕСКОЕ ПРЕДЛОЖЕНИЕ

Собственник предлагает рассмотреть возможность приобретения  
имущественного комплекса, расположенного по адресу:



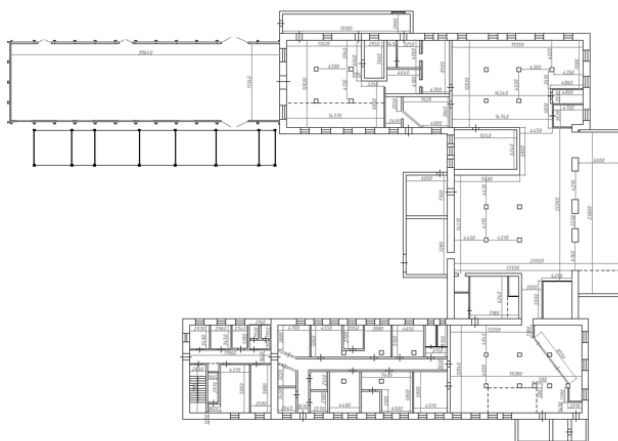
**Ленинградская область,**  
**г. Подпорожье,**  
**пер. Хлебный, 3**

Комплекс расположен  
в промышленном районе  
города.  
Въезд на территорию с дороги.

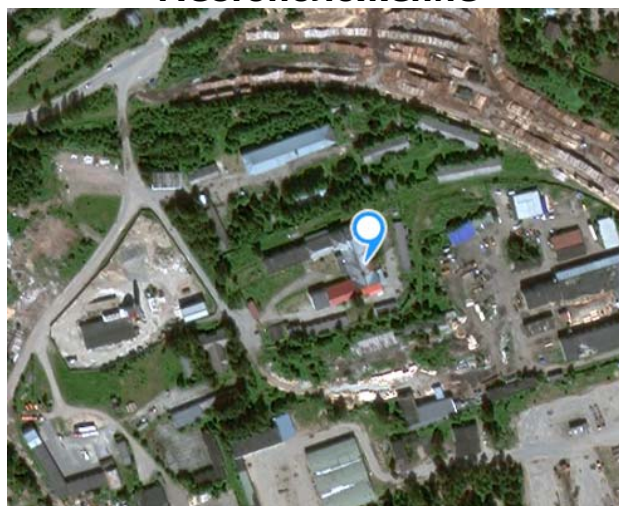
### Общая характеристика объекта:

- Общая площадь земельного участка в собственности – 1,2 га;
- Площадь производственного здания – 1 857,7 кв.м;
- Строения различного назначения (склады, гаражи, боксы и пр.);
- Все инженерные коммуникации, электричество 120 кВт
- Собственная парковка

### План объекта



### Местоположение



**Стоимость комплекса – 39 000 000 рублей**

**По всем интересующим Вас вопросам обращайтесь по телефону:**  
**+ 7 (911) 927-92-20**